

FR Veuillez lire attentivement le livret "Consignes de sécurité et d'utilisation" avant la première utilisation / **EN** Please read carefully the "Safety and use instructions" booklet before first use / **DE** Lesen Sie vor dem erstmaligen Gebrauch aufmerksam die Broschüre „Sicherheits- und Bedienungshinweise“ durch. / **NL** Gelieve vóór het eerste gebruik aandachtig het boekje met de veiligheids- en gebruiksvorschriften door te nemen / **ES** Lea detenidamente el libro «Instrucciones de seguridad y de uso» antes de utilizar el aparato por primera vez / **PT** Leia atentamente o manual «Instruções de segurança e utilização» antes da primeira utilização / **IT** Leggere con attenzione il libretto "Norme di sicurezza e d'uso" al primo utilizzo / **DA** Læs hæftet "Sikkerheds- og brugsanvisning" grundigt igennem inden den første ibrugtagning. / **NO** Les nøye heftet "Råd om sikkerhet og bruk" før første gangs bruk / **SV** Var god läs häftet "Säkerhets- och användningsinstruktioner" innan den första användningen. / **FI** Lue turvallisuus- ja käyttöohjevihko huolellisesti ennen ensimmäistä käyttökertaa. / **TR** İlk kullanımdan önce "Güvenlik ve kullanım talimatları" kitapçığına dikkatlice okuyun / **EL** Διαβάστε προσεκτικά το εγχειρίδιο «Οδηγίες ασφαλείας και χρήση» πριν από την πρώτη χρήση / **PL** Przed pierwszym użyciem proszę uważnie przeczytać broszurę „Zalecenia dotyczące bezpieczeństwa i użytkowania” / **CS** Před prvním použitím si, prosím, pečlivě prostudujte „Bezpečnostní pokyny pro použití” / **SK** Pred prvým použitím si pozorne prečítajte „Bezpečnostné odporúčania a použitie”. / **HU** Az első használat előtt figyelmesen olvassa el a „Biztonsági előírások és használati útmutató” című fejezetet / **SL** Pred prvo uporabo natančno preberite »Navodila za varno uporabo« / **RU** Перед первым использованием внимательно прочитайте инструкцию «Меры безопасности и правила использования». / **UK** Перед першим використанням уважно прочитайте посібник «Правила техніки безпеки та рекомендації щодо використання» / **HR** Molimo da prije prve uporabe pažljivo pročitate priručnik „Sigurnosne upute” / **RO** Înainte de prima utilizare, citiți cu atenție manualul „Instrucțiuni de siguranță și de utilizare” / **ET** Palun lugege enne esimest korda kasutamist hoolikalt ohutus- ja kasutusjuhendit / **LT** Atidžiai perskaitykite knygelę „Saugos ir naudojimo reikalavimai” prieš naudodami įrenginį pirmą kartą / **LV** Pirms izmantojāt ierīci pirmoreiz, lūdzu rūpīgi izlasiet brošūru "Norādījumi par drošību un lietošanu" / **BG** Моля, прочетете внимателно книжката "Препоръки за безопасност и употреба" преди първоначална употреба / **AR** قراءة التعليمات والاحتياطات قبل الاستخدام الأول / **KO** 처음 사용하기 전, 제품 사용과 관련된 "안전 수칙" 책자를 주의 깊게 읽어 주시기 바랍니다. / **BA** Molimo vas da prije prve upotrebe pročitate knjižicu "Uputstva za sigurnost i upotrebu" / **RC** 在第一次使用前請認真閱讀此“安全操作規程”手冊 / **HK** 在第一次使用前請認真閱讀此“安全操作規程”手冊 / **FA** مطالعه دقیق در باره راهنمای ایمنی و نکات استفاده را قبل از استفاده انجام دهید. / **VN** Vui lòng đọc kỹ cuốn "Hướng dẫn Sử dụng và Biện pháp An toàn" trước khi sử dụng lần đầu / **TH** กรุณาอ่านหนังสือ "คู่มือความปลอดภัยและการใช้งาน" ก่อนการใช้งานครั้งแรก / **SR** pažljivo pročitate priručnik „Uputstva o bezbednosti i korišćenju” pre prve upotrebe

Утюги бытовые электрические с пароувлажителем Tefal FV39xxxx

Изготовлено во Франции для холдинга "GROUPE SEB", France (Groupe SEB, Chemin du Petit Bois Les 4 M - BP 172 69134 Ecullly Cedex France)
Груп СЕБ, Шмен дю Пти Буа Ле 4 М - БП 17269134 Экулли Седекс Франстель, импортер - ЗАО "Группа СЕБ-Восток" 125171, г. Москва, Ленинградское ш., д. 16А, стр. 3 тел. 213-32-32.


Информация о сертификации:

- Сертификат соответствия № TC RU C-FR-AG27.B.00597
- Срок действия с 15.09.2014 по 14.09.2019
- Выдан ОС ООО «ИНТЕРСТАНДАРТ»

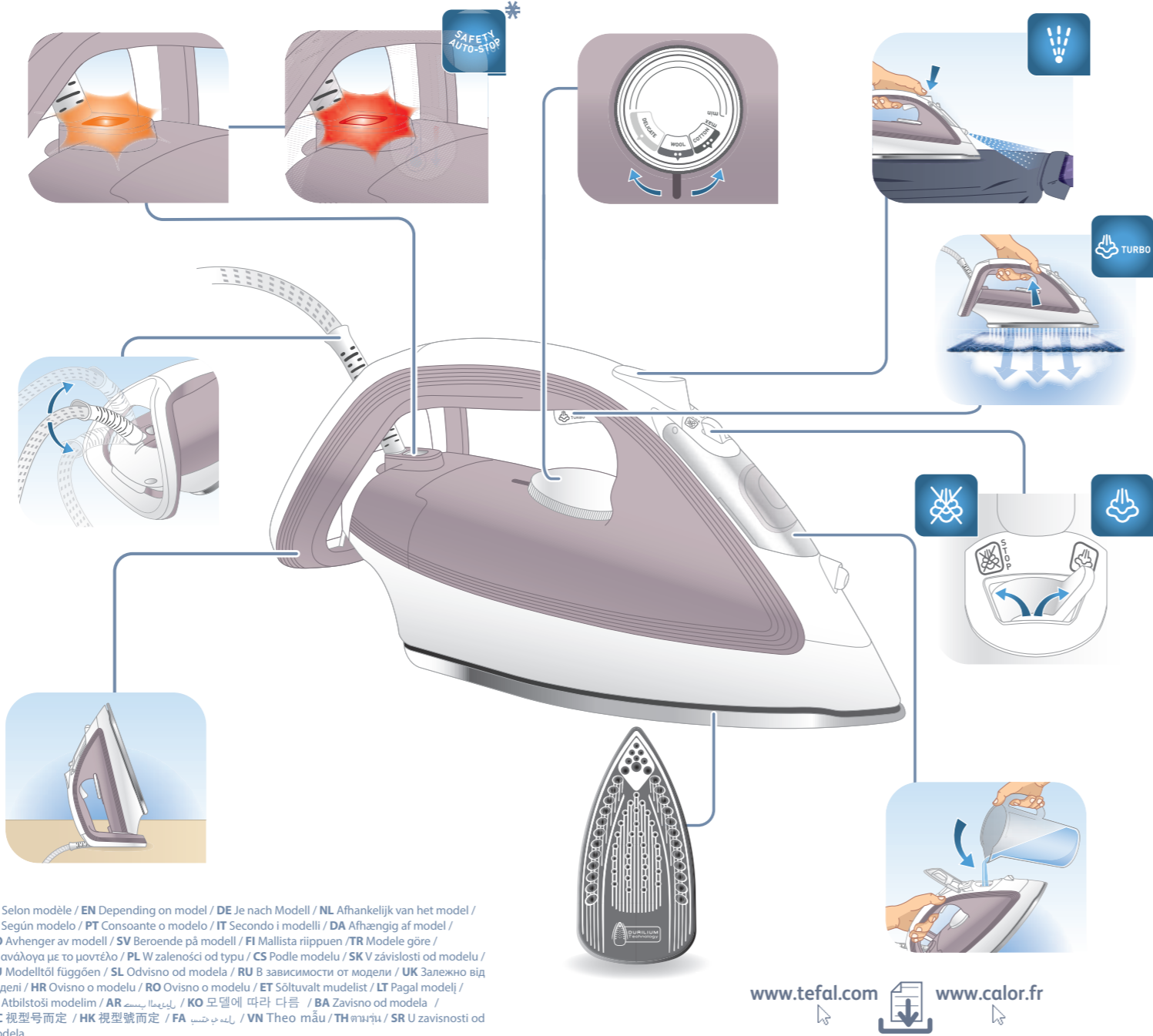
Соответствуют требованиям:

- ТР ТС 004/2011 "О безопасности низковольтного оборудования", утв. Решением КТС от 16.08.2011 г. №768.
- ТР ТС 020/2011 "Электромагнитная совместимость технических средств", утв. Решением КТС от 09.12.2011 г. №879.

Срок службы изделия 2 года с даты продажи в условиях эксплуатации и хранения при температуре от 0°C до 40 °C.



www.tefal.com  www.calor.fr




SAFETY AUTO-STOP (Warning of steam stop when iron is lifted)

TURBO (Turbo steam icon)


Max. (Maximum temperature icon)


OK (Temperature control icon)




www.tefal.com  **www.calor.fr**

FR Selon modèle / **EN** Depending on model / **DE** Je nach Modell / **NL** Afhankelijk van het model / **ES** Según modelo / **PT** Consoante o modelo / **IT** Secondo il modello / **DA** Afhængig af model / **NO** Avhengig av modell / **SV** Berorande på modell / **FI** Mallista riippuen / **TR** Modele göre / **EL** ανάλογα με το μοντέλο / **PL** W zależności od typu / **CS** Podle modelu / **SK** V závislosti od modelu / **HU** Modelltől függően / **SL** Odvisno od modela / **RU** В зависимости от модели / **UK** Залежно від моделі / **HR** Ovisno o modelu / **RO** Ovisno o modelu / **ET** Sõltuvalt mudelist / **LT** Pagal modelį / **LV** Atbilstoši modelim / **AR** باختلاف النسخة / **KO** 모델에 따라 다름 / **BA** Zavisno od modela / **RC** 視型号而定 / **HK** 視型號而定 / **FA** با توجه به نسخه / **VN** Theo mẫu / **TH** ตามรุ่น / **SR** U zavisnosti od modela

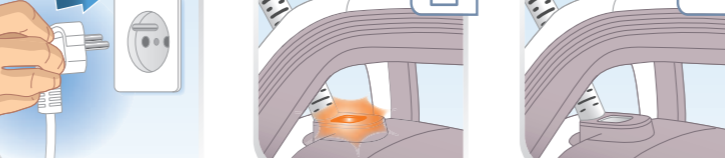
1.



www.tefal.com  **www.calor.fr**



OK



2.



www.tefal.com  **www.calor.fr**



OK



2.



NO

2.



www.tefal.com www.calor.fr



2.

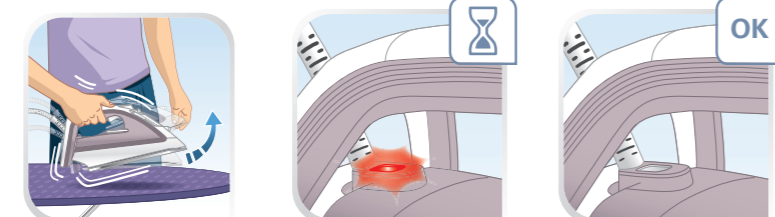
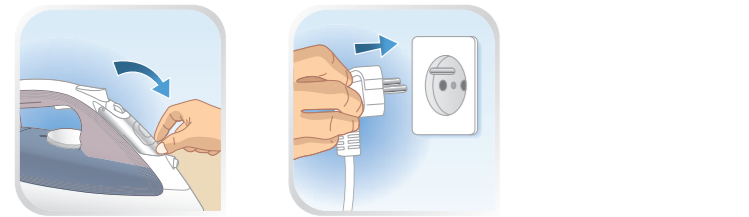
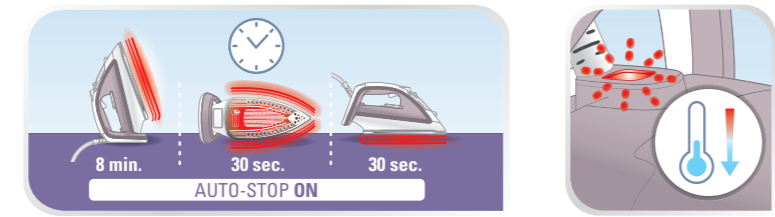
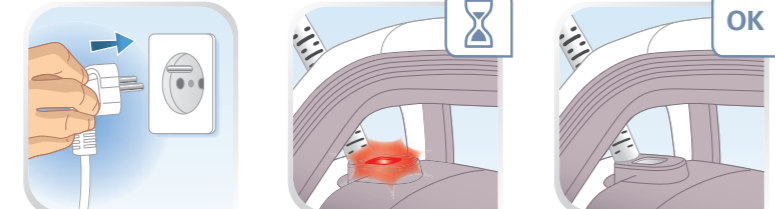


www.tefal.com www.calor.fr



SAFETY AUTO-STOP

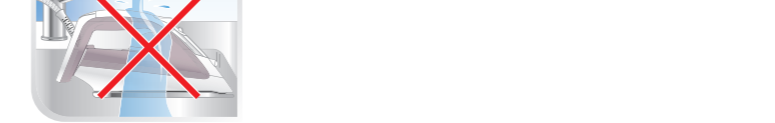
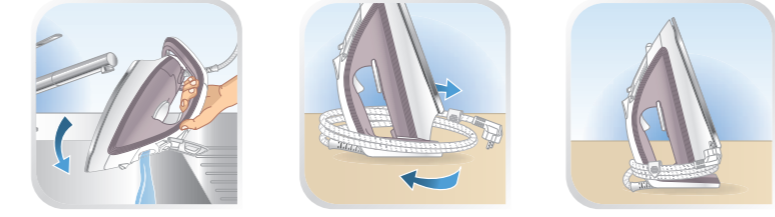
* FR Selon modèle / EN Depending on model / DE Je nach Modell / NL Afhankelijk van het model / ES Según modelo / PT Consoante o modelo / IT Secondo i modelli / DA Afhængig af model / NO Avhengig av modell / SV Berorande på modell / FI Mallista riippuen / TR Modele göre / EL ανάλογα με το μοντέλο / PL W zależności od typu / CS Podle modelu / SK V závislosti od modelu / HU Modelltől függően / SL Odvisno od modela / RU В зависимости от модели / UK Залежно від моделі / HR Ovisno o modelu / RO Ovisno o modelu / ET Sõltuvalt mudelist / LT Pagal modelį / LV Atbilstoši modelim / AR حسب النمط / KO 모델에 따라 다름 / BA Zavisno od modela / RC 視型号而定 / HK 視型號而定 / FA بر حسب مدل / VN Theo mẫu / TH 視型号而定 / SR U zavisnosti od modela



3.



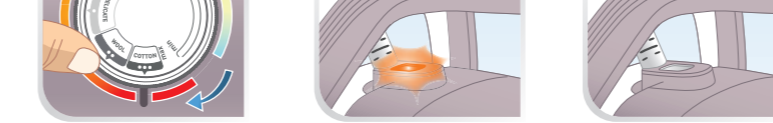
www.tefal.com www.calor.fr



3.



www.tefal.com www.calor.fr



3.



www.tefal.com www.calor.fr



FR	Guide de l'utilisateur	SL	Navodila za uporabnika
EN	User's guide	RU	Руководство пользователя
DE	Bedienungsanleitung	UK	Посібник користувача
NL	Gebruiksaanwijzing	HR	Upute za uporabu
ES	Guía del usuario	RO	Ghidul utilizatorului
PT	Guia del usuario	ET	Kasutusjuhend
IT	Manuale d'uso	LT	Naudotojo vadovas
DA	Brugsvejledning	LV	Lietošanas pamācība
NO	Bruksanvisning	BG	Ръководство на потребителя
SV	Användarhandbok	AR	المستخدم دليل
FI	Käyttöopas	KO	사용자 가이드
TR	Kullanım kılavuzu	BA	Korisnička uputstva
EL	Οδηγός χρήσης	RC	使用指南
PL	Instrukcja obsługi	HK	使用指南
CS	Návod k použití	FA	په ښکاره لارښوونې
SK	Používateľská príručka	VN	Hướng dẫn dành cho người sử dụng
PL	Instrukcja obsługi	TH	คู่มือสำหรับผู้ใช้งาน
CS	Návod k použití	SR	Uputstvo za upotrebu
HU	Használati útmutató		



FR Pour plus d'informations sur l'utilisation / EN For further usage information / DE Weitere Informationen zur Bedienung / NL Voor meer informatie over het gebruik / ES Para obtener más información sobre su uso / PT Para obter mais informações sobre a utilização / IT Per maggiori informazioni sull'utilizzo / DA Yderligere informationer vedrørende betjening / NO For mer informasjon om bruken / SV För mer information om användningen / FI Lisätietoä käyttöä varten / TR Kullanım hakkında daha fazla bilgi için / EL Για περισσότερες πληροφορίες σχετικά με τη χρήση / PL Więcej informacji na temat korzystania z urządzenia / CS Pro více informací o použití / SK Pre ďalšie informácie o používaní / HU A használatra vonatkozó további információk / SL Več informacij o uporabi / RU Для получения более подробной информации об эксплуатации / UK Для отримання детальнішої інформації щодо експлуатації / HR Za više informacija o upotrebi / RO Pentru mai multe informații privind utilizarea / ET Täiendava teabe saamiseks kasutamise kohta / LT Daugiau informacijos apie naudojimą / LV Lai iegūtu vairāk informācijas par lietošanu / BG За още информация относно употребата / AR المزيد من المعلومات عن استخدام الجهاز / KO 더 자세한 사용 정보 : / BA Za više informacija o upotrebi : / RC 更多关于使用的信息 : / HK 更多關於使用的資訊 : / FA اطلاعات بیشتر در مورد استفاده از دستگاه / VN Để biết thêm thông tin về cách sử dụng : / TH สำหรับข้อมูลเพิ่มเติมเกี่ยวกับการใช้งาน : / SR Za dodatne informacije o korišćenju :

www.tefal.com www.calor.fr

